



Fabien, agence de voyage dans l'oenotourisme (21)



Boris, agriculture biologique (71)



Karine, commerce ambulants (01)

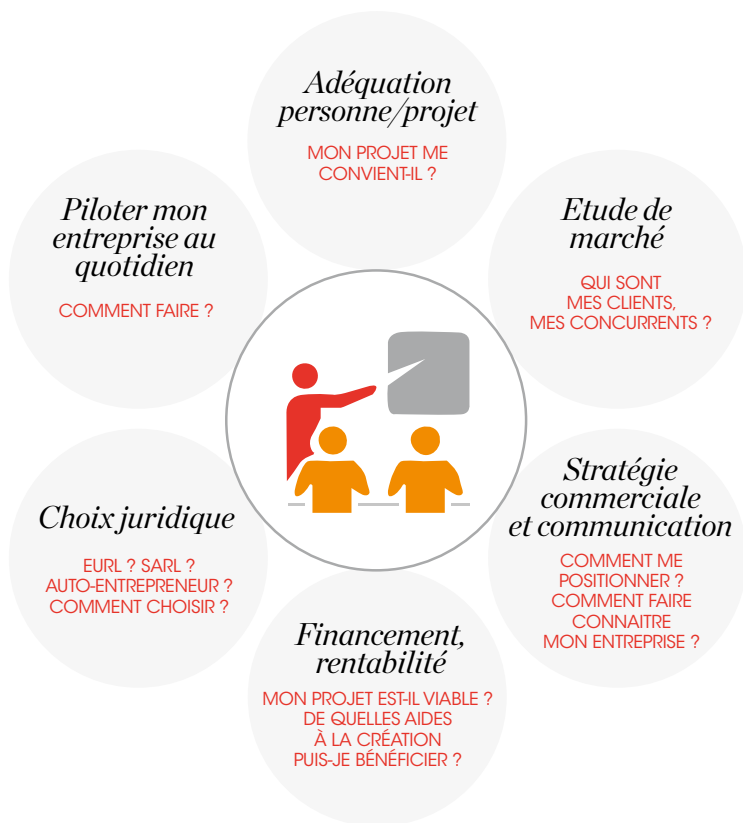
*Formations*  
**À LA CRÉATION  
ET REPRISE  
D'ENTREPRISE**

# BGE FORME LES CHEFS D'ENTREPRISE

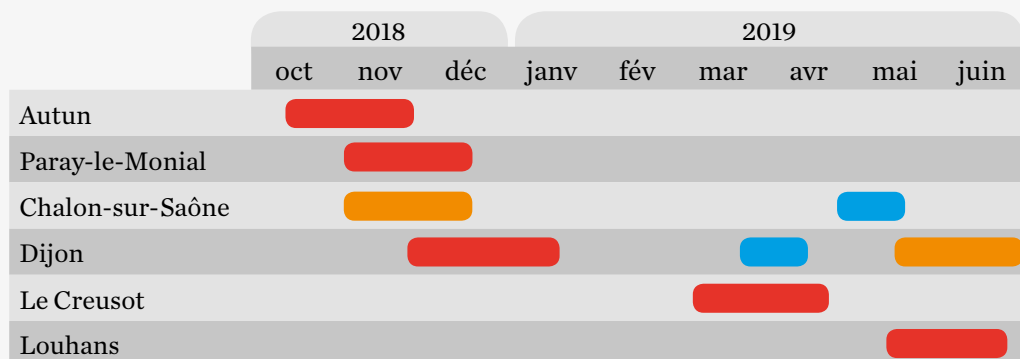
« On ne naît pas chef d'entreprise, on le devient. »

Se former est une étape essentielle dans un parcours de création ou de reprise d'entreprise et fait partie intégrante de l'accompagnement BGE depuis de nombreuses années. Ainsi, les BGE de Bourgogne Franche-Comté vous proposent tout un panel de formations pour vous aider à créer ou reprendre une entreprise dans les meilleures conditions.

Nos formations durent de 3 à 8 semaines et vous permettront de mieux appréhender le métier de chef d'entreprise afin de mettre toutes les chances de votre côté pour réussir et pérenniser votre activité. Découvrez-les vite, il y en a forcément une qui vous correspond !



## PLANNING 2018-2019



■ **FORMATION « DEMAIN JE CRÉE »** Programme p. 4-5

■ **FORMATION « DES ELLES POUR ENTREPRENDRE »** Programme p. 6-7

■ **FORMATION « CONSTRUIRE ET CONDUIRE UN PROJET ENTREPRENEURIAL »** Programme p. 8-9

Infos pratiques - Démarche qualité p. 10

Et après le démarrage de votre entreprise ? p. 11

# DEMAIN JE CRÉE

24 jours pour  
partir sur de bonnes bases



Session janvier 2018 - Chalon-sur-Saône

## PROGRAMME

### **Adéquation personne/projet**

Le métier de chef d'entreprise, vos motivations, vos compétences, la démarche de création

---

### **Étude de marché**

Identification de la demande et des besoins clients, recherche d'informations, évaluation des opportunités et des menaces

---

### **Stratégie commerciale : techniques de vente et marketing**

Positionnement de l'entreprise, segmentation de clientèle, marketing mix, bases de la vente, construction du chiffre d'affaires

---

### **Communication**

Objectifs, messages, outils, coûts

## L'essentiel pour vérifier la faisabilité de son projet

### **Montage financier**

Élaboration du compte de résultat prévisionnel et du plan de financement, gestion de trésorerie, seuil de rentabilité...

---

### **Statut juridique, fiscalité et protection sociale**

Critères de choix d'une forme juridique, responsabilité du dirigeant, régimes d'imposition, cotisations sociales

---

### **Gestion et pilotage**

Principes du pilotage, définition d'indicateurs de suivi d'activité, tableaux de bord, réseaux d'entreprise

## → Objectifs

- Identifier vos motivations, vos compétences
- Étudier votre marché et l'analyser pour proposer une offre adaptée
- Définir une stratégie commerciale efficace
- Élaborer un prévisionnel financier et construire vos outils de gestion
- Identifier les dimensions juridiques, fiscales, sociales de votre entreprise
- Vous insérer dans les réseaux professionnels
- Rédiger et présenter votre plan d'affaires

## → Durée

168 heures soit 24 jours hors mercredi et vacances scolaires

## → Méthodes pédagogiques

- Apports théoriques, exposés, études de cas, témoignages
- Travaux individuels et entretiens personnalisés (5 demi-journées)
- Temps de recherche d'informations
- Travaux dirigés (2 séances)

## → Intervenants

- Formateurs experts en création/reprise d'entreprise
- Partenaires externes : banques, experts-comptables, assureurs, SSI, structures de test, chefs d'entreprise

## → Public

Toute personne ayant un projet de création ou de reprise d'entreprise en Bourgogne Franche-Comté

### DATES ET LIEUX

#### Autun

**8 octobre au 30 novembre 2018**

#### Paray-le-Monial

**5 novembre au 21 décembre 2018**

#### Dijon

**19 novembre 2018 au 18 janvier 2019**

#### Le Creusot

**4 mars au 12 avril 2019**

#### Louhans

**13 mai au 25 juin 2019**

### MODALITÉS DE FINANCEMENT



*Formation financée par le Conseil Régional de Bourgogne Franche-Comté ou par les Fonds Paritaires de Sécurisation des parcours Professionnels (FPSPP) en cas de mobilisation d'heure CPF.*

### LES STAGIAIRES EN PARLENT



*La seule chose à dire c'est que ça devrait être obligatoire ! Toutes les pistes pour valider ou infirmer son projet. Équipe très professionnelle. »*

*Delphine*

# DES ELLES POUR ENTREPRENDRE

*26 jours pour sécuriser sa  
création d'entreprise*



Session juin 2017 - Dijon

## PROGRAMME

### **Adéquation personne/projet**

Vous : « cheffe d'entreprise », la démarche de création

---

### **Étude de marché**

Identification des besoins clients, évaluation des opportunités et des menaces

---

### **Stratégie commerciale : techniques de vente et marketing**

Positionnement de l'entreprise, segmentation de clientèle, marketing mix, bases de la vente, construction du chiffre d'affaires

---

### **Communication**

Objectifs, messages, outils, coûts

## Une formation qui prend en compte les problématiques des femmes entrepreneures

### **Montage financier**

Élaboration du compte de résultat prévisionnel et du plan de financement, gestion de trésorerie, seuil de rentabilité, coût de revient

---

### **Statut juridique, fiscalité et protection sociale**

Critères de choix d'une forme juridique, responsabilité du dirigeant, régimes d'imposition, cotisations sociales

---

### **Gestion et pilotage**

Principes du pilotage, définition d'indicateurs de suivi d'activité, tableaux de bord, réseaux d'entreprise

---

### **Entreprendre au féminin**

Les aides et les réseaux au féminin, conciliation des temps, confiance en soi

## → Objectifs

- Identifier vos motivations et vos points forts
- Affirmer votre posture de femme entrepreneure
- Analyser votre marché et définir une stratégie commerciale efficace
- Élaborer un prévisionnel financier et construire vos outils de gestion
- Identifier les dimensions juridiques, fiscales, sociales de votre entreprise
- Échanger sur des problématiques particulièrement fortes pour les femmes entrepreneures (gestion du temps, accès au financement, posture de vente...)
- Vous insérer dans les réseaux professionnels
- Rédiger et présenter votre plan d'affaires

## → Durée

182 heures soit 26 jours hors mercredi et vacances scolaires

## → Public

Toute femme ayant un projet de création ou reprise d'entreprise en Bourgogne Franche-Comté

## → Méthodes pédagogiques

- Présentations magistrales, études de cas, témoignages
- Travaux dirigés (2 séances)
- Temps de recherche d'informations
- Travaux individuels et entretiens personnalisés (5 demi-journées)

## → Intervenants

- Formateurs experts en création/reprise d'entreprise
- Partenaires externes : banques, experts-comptables, assureurs, SSI, structures de test, chefs d'entreprise

### DATES ET LIEUX

**Chalon-sur-Saône**

**5 novembre au 21 décembre 2018**

**Dijon**

**20 mai au 5 juillet 2019**

### MODALITÉS DE FINANCEMENT



*Formation financée par le Conseil Régional de Bourgogne Franche-Comté ou par les Fonds Paritaires de Sécurisation des parcours Professionnels (FPSPP) en cas de mobilisation d'heure CPF.*

### LES STAGIAIRES EN PARLENT



*Travailler sur mon projet entre femmes m'a permis d'avancer sereinement. C'est une belle aventure humaine. »*

*Amandine*

# CONSTRUIRE ET CONDUIRE UN PROJET ENTREPRENEURIAL

*91 heures certifiantes pour acquérir  
méthodologie et compétences clés  
d'une création d'entreprise*



## PROGRAMME

### **Adéquation personne/projet (7h)**

Le métier de chef d'entreprise  
Identifier ses motivations et points forts  
Structurer son projet et planifier les actions à réaliser

### **Etude de marché (14h)**

Identifier et analyser un marché  
Analyser l'environnement d'un projet  
Mettre en perspective les résultats de l'étude de marché avec l'étude de la faisabilité du projet  
Définir une offre produits et/ou services

### **Stratégie commerciale (10,5h)**

Définir le positionnement de l'entreprise  
Déterminer la stratégie marketing et commerciale d'une entreprise  
Fixer un prix de vente

### **Communication (7h)**

Présenter son projet / entreprise selon le contexte et l'interlocuteur  
Elaborer un plan de communication  
Identifier et choisir des outils de communication pertinents et adaptés au message et au ciblage  
Mesurer les retours et l'impact

### **Gestion financière (21h)**

Construire un plan de financement, un compte de résultat prévisionnel et un plan de trésorerie  
Calculer un seuil de rentabilité  
Identifier les aides mobilisables  
Evaluer la viabilité d'un projet

### **Juridique, fiscal et social (10,5h)**

Identifier et analyser l'impact des différents statuts juridiques et fiscaux  
Identifier les différents régimes sociaux  
Appréhender les étapes administratives et juridiques de la création / reprise

### **Elaborer un business plan (14h)**

Définir le business plan (plan d'affaires)  
Elaborer une présentation écrite de l'ensemble du projet entrepreneurial

### **Formalisation du projet et préparation au jury de certification (3,5h)**

Maîtriser les techniques de présentation orale d'un business plan  
Apprendre à argumenter devant un jury



## → Objectifs

- Acquérir les compétences clés pour construire un plan d'actions opérationnel afin de mener à bien un projet de création/reprise d'entreprise;
- Evaluer sa capacité à entreprendre;
- Acquérir la méthodologie nécessaire pour mener à bien un projet de création ou de reprise.

## → Durée

- 91 heures de formation
- 5 jours/semaine

## → Public

Salariés (privé - public), demandeurs d'emploi souhaitant s'inscrire dans une création / reprise d'entreprise

## → Pré - requis

Aucun

## → Intervenants

BGE s'appuie sur une équipe permanente experte dans les domaines de compétences visées ainsi que sur un réseau de formateurs externes.

## → Moyens matériels

Plan d'affaires en ligne, module d'e-learning, salle de formation, vidéo projecteur, supports papiers (tests, livrets...), et téléchargeable

## → Méthodes pédagogiques

- Approche par compétences
- Pédagogie active

## → Méthode d'évaluation

- Evaluation formative
- Exercices d'application
- Mises en situation

## → Jury de certification

Le jury de professionnels qui certifie les compétences acquises se tient quelques jours après la formation

FORMATION CERTIFIANTE



Retrouvez cette formation sur :



mon  
**CompteFormation**  
gouv.fr



**Code CPF : 205 958**

## MODALITÉS DE FINANCEMENT



Coût : 1929 euros

Formation financée selon votre situation par votre CPF, Pôle-Emploi, OPCA ou paiement direct. Démarches de prise en charge assurées par BGE.

## DATES ET LIEUX

**Dijon**

**25 mars au 12 avril 2019**

**Chalon-sur-Saône**

**29 avril au 24 mai 2019**



### MODALITÉS DE SÉLECTION

Dossier de candidature à retirer auprès de BGE  
Comité de sélection en présence des candidats  
Signature d'un contrat de formation



### ÉVALUATION DES COMPÉTENCES

Évaluation des acquis tout au long des modules  
Jury de fin de formation avec présentation du plan d'affaires  
Questionnaires de satisfaction  
Attestation de suivi de formation



### DES GROUPES ADAPTÉS

Chaque session est composée de petits groupes de 8 à 12 personnes pour une approche individualisée et des conditions favorables aux échanges.



### MOYENS MATÉRIELS ET PÉDAGOGIQUES

Salles de formations équipées et connectées, espaces de confidentialité, restauration possible sur place.  
Travail en sous-groupe, démarches interactives et participatives, exercices pratiques, mises en situation.  
Plan d'affaires, outils et documentation en ligne



### BGE : ORGANISME DE FORMATION DATADOCKÉ

Data Dock permet aux financeurs de la formation professionnelle de vérifier la conformité des organismes de formation aux critères qualité définis par la Loi (décret du 30 juin 2015 relatif à la qualité des prestations de formation).

Après le contrôle de conformité des éléments de preuve liés aux 21 indicateurs, BGE Perspectives est référencé par les financeurs.



# APRÈS VOTRE IMMATRICULATION, BGE VOUS AIDE À DÉVELOPPER VOTRE ACTIVITÉ !

Une fois l'entreprise créée, BGE vous accompagne à sa mise en place (organisation administrative, tableaux de bord de suivi d'activité, stratégie de communication...), puis à son développement (stratégie commerciale, premières embauches, mise en réseau, enjeux et potentialités du territoire...).



## Faire le point avec le **DIAGNOSTIC 360°**

Un point d'étape pour analyser les réussites et les difficultés et mieux piloter votre entreprise avec un accompagnement personnalisé et à votre rythme



## Les formations **Mallette du Dirigeant**

Des formations de 3 jours avec des thématiques indispensables pour bien gérer et développer son entreprise :

- Comptabilité / Analyse financière / Tableaux de bord
- Nouvelles technologies et compétences numériques
- Marketing et communication (2 modules)
- Protection sociale de l'entrepreneur et de son conjoint



## Développer **VOTRE RÉSEAU** :

Rencontrez d'autres entrepreneurs en participant aux événements organisés près de chez vous, bénéficiez d'une boîte à outils en ligne et à des modules de formation e-learning.



DÉVELOPPEZ  
VOTRE ENTREPRISE  
GRÂCE AU RÉSEAU



# BGE PERSPECTIVES

EN 2017



**2 500**  
PERSONNES  
ACCUEILLIES



**1 800**  
PARCOURS  
D'ACCOMPAGNEMENT



**475**  
ENTREPRISES CRÉÉES  
OU REPRISES

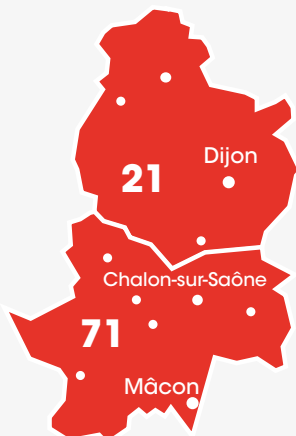


**13**  
LIEUX  
D'ACCUEIL

BGE Perspectives est membre de BGE réseau - Plus d'informations sur [www.bge.asso.fr](http://www.bge.asso.fr)



## UN CONSEILLER PRÈS DE CHEZ VOUS



### Côte d'Or

44 J av. Françoise Giroud  
Parc Valmy - 21 000 Dijon

**03.80.72.99.70**

### Saône-et-Loire

1000 av. de Lattre de Tassigny  
71 000 Mâcon

**03.85.22.91.94**

[www.bge-perspectives.com](http://www.bge-perspectives.com)

[contact@bge-perspectives.com](mailto:contact@bge-perspectives.com) - [www.facebook.com/BgePerspectives](https://www.facebook.com/BgePerspectives)